

## Memainkan Sony PlayStation 1(PS1) di Linux

Agar PC anda dapat memainkan PlayStation 1 di butuhkan emulator PS1 sehingga PC anda seolah-olah sebuah konsole Sony PS1. Spesifikasi hardware pun sangat berpengaruh untuk mendapatkan hasil emulasi yang bagus dan lancar, rekomendasi menggunakan VGA Card yang support D3D, memori minimal 128 MB.

Emulator yang akan kita gunakan adalah ePSXe 1.5.1 versi linux, versi terbaru dapat di download di <http://www.epsxe.com> . Untuk plugins seperti bios, graphic, sound, gamepad , dapat di cari di <http://www.ngemu.com> , dan untuk mempermudah anda saya sudah sertakan plugins di paket PS.tar.gz. Sehingga anda hanya mengekstrak dan menjalankan emulatnya kecuali bios (masalah legalitas dengan sony) anda harus mencari sendiri di search engine (misalnya google.com).

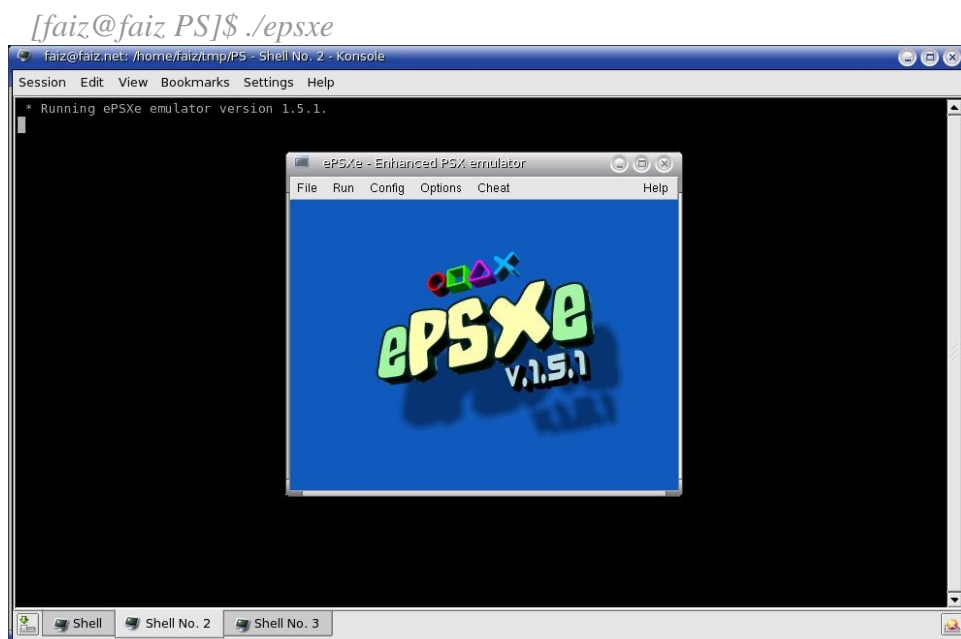
### 1. Software Emulator

Jalankan linux terminal (konsole, rxvt, atau xterm) anda, lalu download PS.tar.gz , kemudian ekstrak, tahapan perintah nya sebagai berikut :

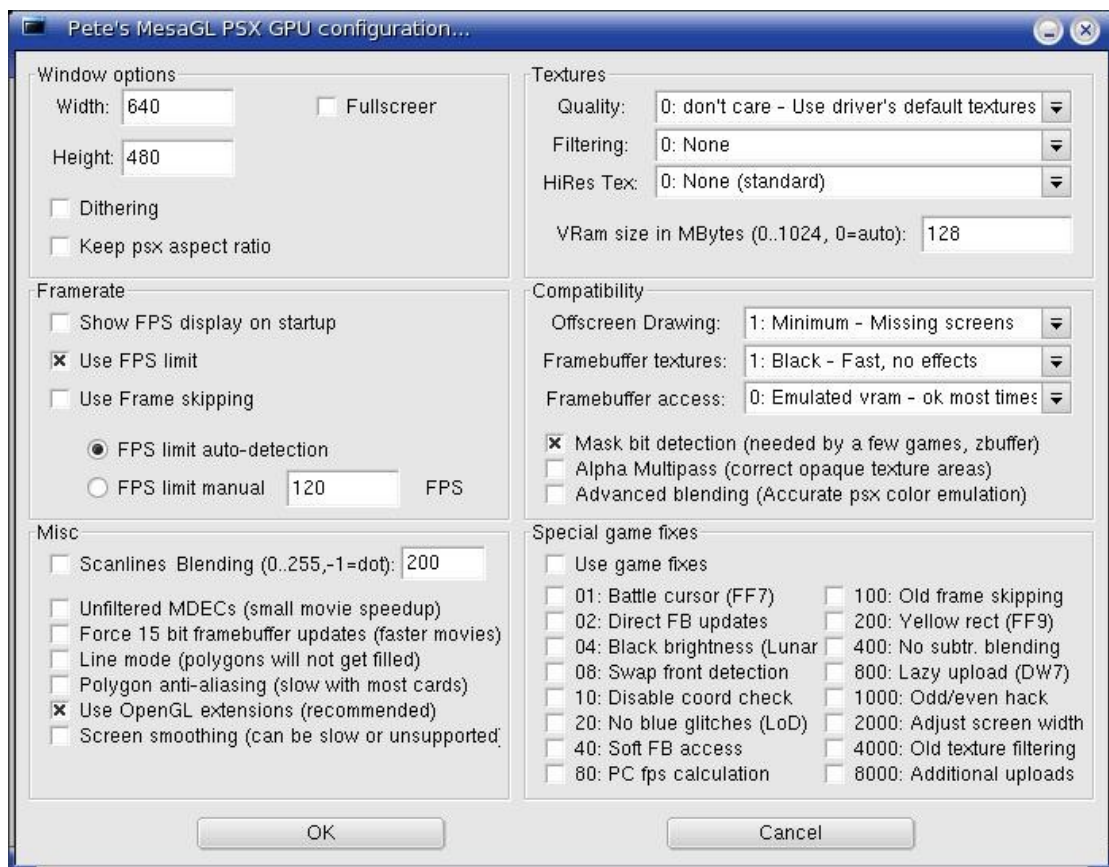
```
cd ~  
wget http://purwakarta.org/flash/PS.tar.gz  
tar zxvf PS.tar.gz  
cd PS
```

karena seluruh plugins sudah tersedia, anda tinggal jalankan ePSXe'nya.

### 2. Konfigurasi ePSXe

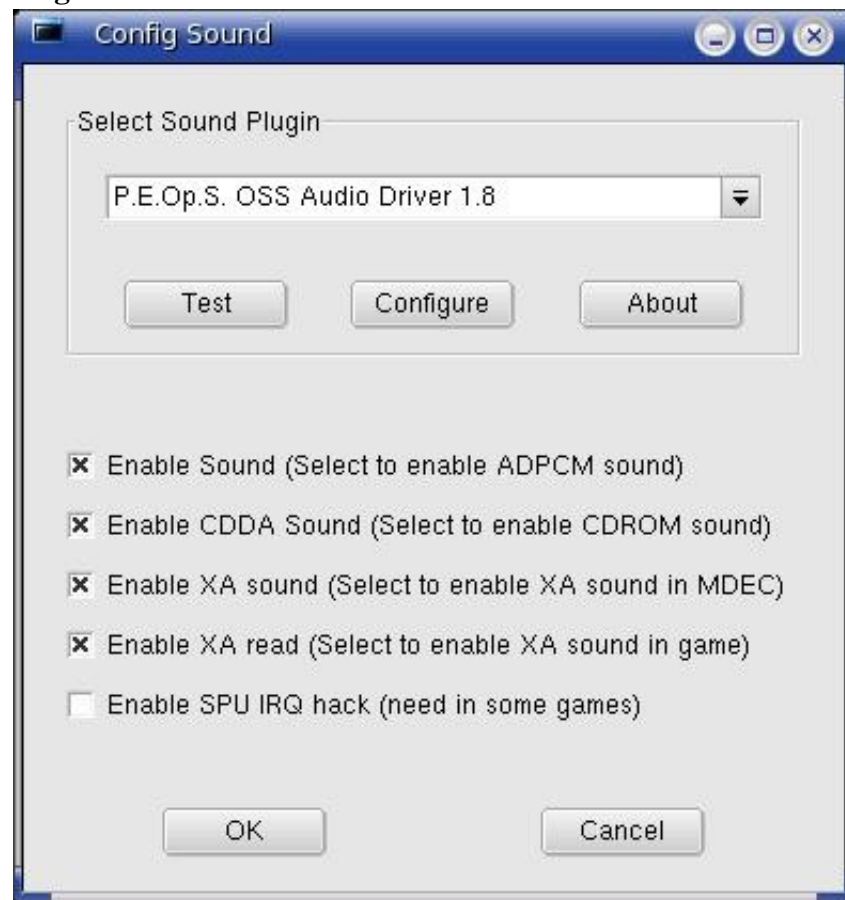


- konfigurasi VGA Card  
Pada tab Config pilih Video

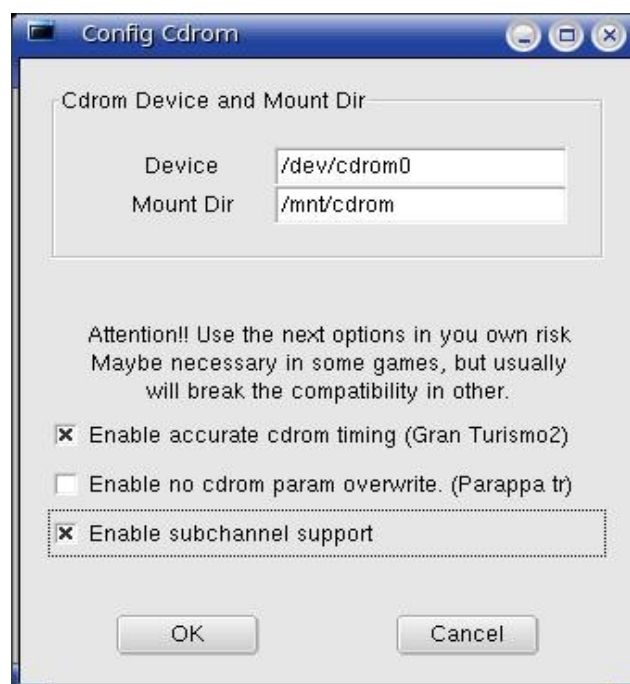


Sesuaikan konfigurasi Video dengan kemampuan VGA Card anda.

- **Konfigurasi Sound**

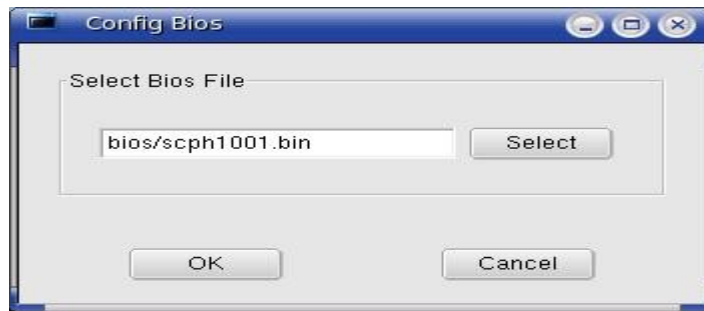


- **Konfigurasi Cdrom**



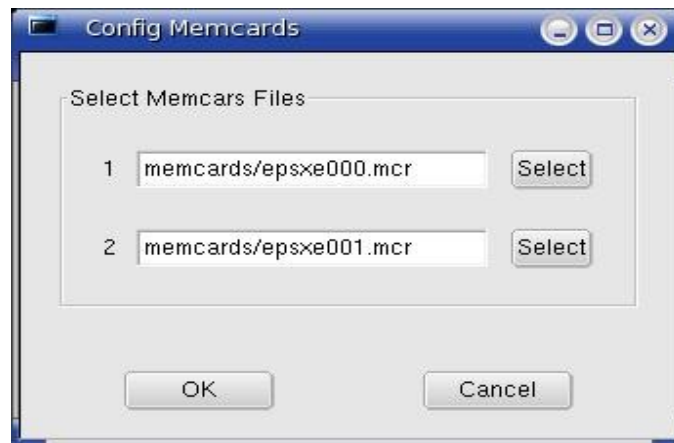
Sesuaikan dengan device cdrom yang anda miliki.

- **Konfigurasi Bios**

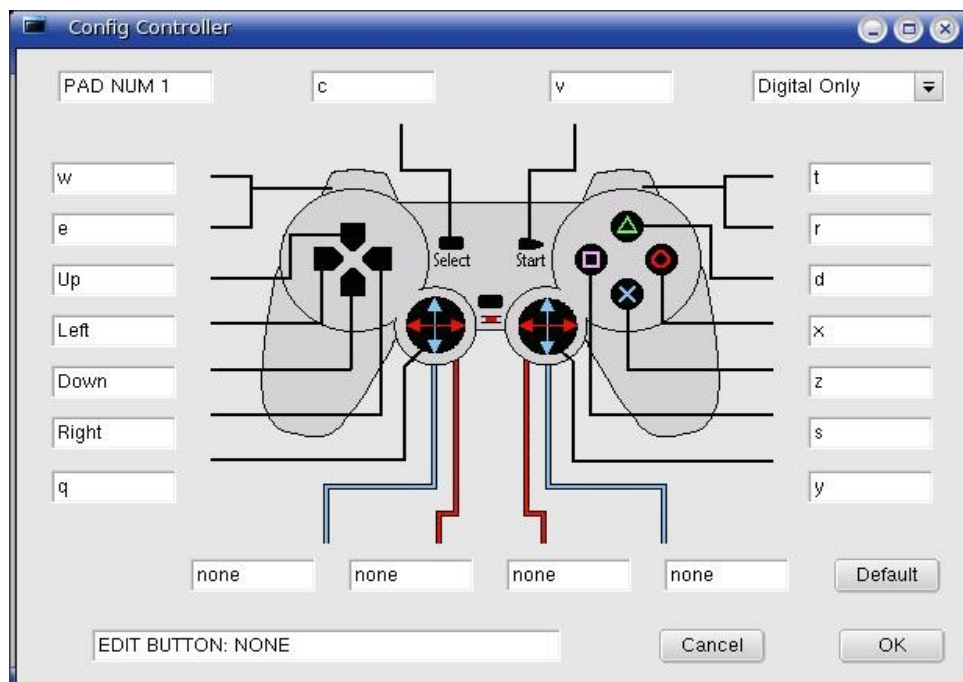


Untuk PS1 PAL digunakan bios *scph1001.bin*.

- **Konfigurasi Memory Card**



- **Konfigurasi Gamepad**



### 3. Menjalankan ePSXe

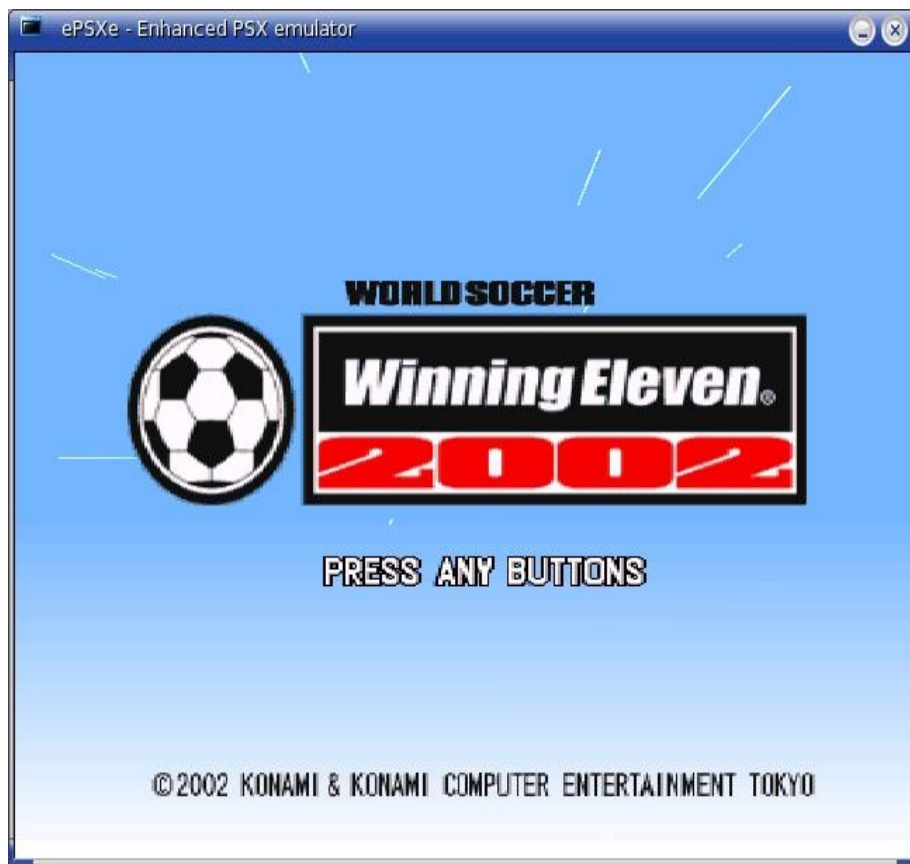


Masukkan CD PS1 ke cdrom, kemudian pilih “Run CDROM”, maka ePSXe akan mulai beraksi :-) mengemulasi. Sedikit tips yaitu anda dapat membuat file ISO dari CD PS1 sehingga tidak perlu lagi memasukkan CD PS1 setiap kali memainkan game PS tersebut. Caranya ? Seperti berikut :

```
dd if=/dev/cdrom0 of=/home/faiz/GT2.iso
```

Keluarkan CD PS1, kemudian jalankan ePSXe, sekarang pilih “Run ISO”, lalu arahkan ke file /home/faiz/GT2.iso. Dengan menggunakan file ISO proses emulasi akan bertambah cepat karena akses yang lebih cepat daripada menggunakan CDROM.

Beberapa screenshot dari Game WinningEleven dan GranTurismo 2.





Semoga Bermanfaat.

Faiz

